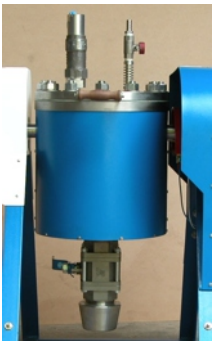


REATOR DE LABORATÓRIO *modelo HB-51*



O reator de laboratório modelo HB-51 foi desenvolvido para a realização de pré-tratamentos térmicos, químicos e semi-químicos nos mais variados tipos de biomassa.

Seu exclusivo vaso de pressão rotativo assegura perfeita mistura e uma reação homogênea.

Construção robusta com vaso de pressão totalmente fabricado em aço inoxidável AISI 316 asseguram operação segura por muitos anos.

Sua tampa removível assegura pleno acesso ao interior do vaso e sua válvula de descarga de 38 mm assegura fácil descarga dos materiais diretamente do vaso.

Controlador digital assegura controle exato da temperatura e fácil programação de ciclos de aquecimento.

O reator HB-51 atende rigorosamente à NR-13. O equipamento é fornecido com a completa documentação NR-13.

PRINCIPAIS CARACTERÍSTICAS TÉCNICAS

Vaso de pressão	9 L capacidade total / 6 L capacidade útil
Condições de reação ajustáveis	até 215°C / 20 bar
Válvula de segurança	25 bar
Controlador de temperatura digital	Resolução 0,1°C
Indicador digital de pressão	Resolução 0,1 bar
Sistema de aquecimento elétrico	5.000 W
Vaso de pressão rotativo (360°)	(4 ± 0,5) rpm
Acionamento por motoredutor SEW	

Alimentação	220 VCA, 60 Hz, 5,5 kW, monofásico
Dimensões	(1090 x 900 x 1300) mm (A x L x P)
Peso	220 kg

Em razão do constante desenvolvimento nossos equipamentos estão sujeitos a modificações sem aviso prévio.

Endereço: Av. Dr. Alberto Jackson Byington, 1595 • **CEP:** 06276-000 - Osasco - SP - Brasil
Tel: + 55 11 3601 5700 • **e-mail:** regmed@regmed.com.br
www.regmed.com.br